



دفترچه راهنمای غذا ساز برناکو
مدل BHB803



لطفاً قبل از استفاده از غذا ساز برناکو، این دفترچه راهنما را مطالعه کنید
برای مراجعات بعدی نگهداری کنید.
• فقط برای مصارف خانگی.

اقدامات حفاظتی مهم

هنگام استفاده از وسایل برقی به ویژه زمانی که کودکان در آن حضور دارند، اقدامات احتیاطی اساسی باید رعایت شود، از جمله موارد زیر:

قبل از استفاده تمام دستورالعمل ها را بخوانید.
برای محافظت در برابر شوک الکتریکی، میکسر را زیر آب نگذارید یا اجازه ندهید سیم AC با آب یا مایعات دیگر تماس پیدا کند.
در صورت عدم استفاده، قبل از گذاشتن یا خارج کردن قطعات و قبل از تمیز کردن، از پریز برق جدا کنید.

هیچ وسیله ای را با سیم یا دوشاخه آسیب دیده، یا پس از خرابی دستگاه، یا افتادن یا آسیب دیدن در هر موردی کار نکنید. دستگاه را برای معاینه، تعمیر یا تنظیم الکتریکی یا مکانیکی به نزدیکترین مرکز خدمات مجاز بازگردانید.
در فضای باز استفاده نکنید.

اجازه ندهید سیم روی لبه میز یا پیشخوان آویزان شود یا با سطوح داغ از جمله اجاق گاز تماس نگیرد.

تیغه ها تیز هستند. با دقت رسیدگی کنید.

دستگاه را تا زمانی که به طور کامل مونتاژ نشده است به برق وصل نکنید و همیشه قبل از جدا کردن دستگاه یا دستگیره تیغه آن را از برق بکشید..
اجازه ندهید موتور، سیم یا دوشاخه خیس شود.
دستگاه را در مواد داغ قرار ندهید.

دستگاه برای پردازش مقادیر معمولی خانگی ساخته شده است.

عملیات کوتاه مدت. بیش از ۱ دقیقه از دستگاه استفاده نکنید و از مواد غذایی سفت بیش از ۱۰ ثانیه استفاده نکنید.

اگر سونچ را فشار دهید، می توانید تا درخواست خود را اجرا کنید.

اگر گوشتکوب بدون مراقبت رها شد و قبل از مونتاژ، جداسازی یا تمیز کردن، همیشه آن را از پریز برق جدا کنید.

مراقب باشید که مایع داغ داخل غذا ساز یا مخلوط کن ریخته نشود زیرا ممکن است در اثر بخار شدن ناگهانی از دستگاه خارج شود.

قبل از تعویض لوازم جانبی یا نزدیک شدن به قطعاتی که در حال استفاده هستند، دستگاه

را خاموش و از منبع تغذیه جدا کنید.

این دستگاه می تواند توسط کودکان بالای ۸ سال و افرادی با توانایی های فیزیکی، حسی یا ذهنی کاهش یافته یا فاقد تجربه و دانش مورد استفاده قرار گیرد، در صورتی که نظارت یا دستورالعمل های مربوط به استفاده ایمن از دستگاه به آنها داده شده باشد

هنگام خرد کردن غذا، دست ها و ظروف را خارج از ظرف / دور از تیغه برش نگه دارید تا از احتمال آسیب شدید به افراد یا آسیب به دستگاه جلوگیری شود. ممکن است از اسکرابر استفاده شود، اما باید فقط زمانی استفاده شود که دستگاه کار نمی کند.

اگر سیم برق آسیب دیده است، برای جلوگیری از خطر باید توسط سازنده، نمایندگی خدمات آن یا افراد واجد شرایط مشابه تعویض شود.

این دستگاه برای استفاده در مصارف خانگی و موارد مشابه مانند:

مشخصات فنی

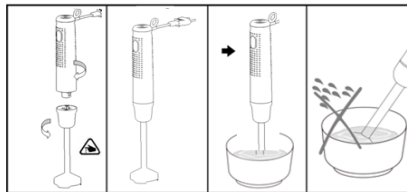
ولتاژ نامی: ۲۲۰-۲۴۰ ولت

فرکانس نامی: ۵۰ Hz/60Hz

توان نامی: ۵۰۰ وات

قسمت ها و قطعات

1. کلید روشن و خاموش
2. موتور
3. مخلوط کن





مخلوط کن دستی برای تهیه ، سس، سوپ، سس مایونز و غذای کودک و همچنین برای مخلوط کردن و میلک شیک بسیار مناسب است.

1. میله مخلوط کن را روی واحد موتور بچرخانید تا قفل شود.
2. مخلوط کن دستی را در ظرف وارد کنید، سپس کلید را فشار دهید تا کار کند.
3. از مخلوط کن دستی بیشتر از ۱ دقیقه استفاده نکنید.
4. احتیاط: تیغه بسیار تیز است!
5. احتیاط: غذا خشک وبدون آب را مخلوط نکنید

سرعت	آماده سازی	زمان	حداکثر	مواد غذایی
	1~2cm	15sec	250g	گوشت
	/	15sec	100g	مغز (بادام گردو..)
	1~2cm	8sec	80g	نان
	1~2cm	8sec	150g	پیاز
	1~2cm	8sec	150g	مواد سخت (بیسکویت)



موتور و درب کاسه خردکن را فقط با یک پارچه مرطوب تمیز کنید.

یونیت موتور را در آب غوطه ور نکنید!

تمام قسمت های دیگر را می توان در ماشین ظرفشویی تمیز کرد. با این حال، پس از

پردازش مواد غذایی بسیار شور، باید تیغه ها را بلافاصله بشویید.

همچنین مراقب باشید که در ماشین ظرفشویی خود از مواد پاک کننده یا کلسیم زدایی بیش از حد استفاده نکنید.

هنگام پردازش مواد غذایی با رنگ، ممکن است قطعات پلاستیکی دستگاه تغییر رنگ

دهند، قبل از قرار دادن آنها در ماشین ظرفشویی، این قسمت ها را با روغن نباتی پاک کنید.

تیغه ها بسیار تیز هستند، لطفا توجه کنید.

قبل از تمیز کردن دستگاه را از برق بکشید.